

Klimafrühling Oberland 2026

Holzkirchen, 17.04.2026



17.04. bis 10.05.2026

16:00 – GRÜßWORT DES BÜRGERMEISTERS

16:15 – AKTUELLES VON DER BÜRGERENERGIE
HOLZKIRCHEN

16:45 – ERFAHRUNGEN MIT AGRI-PV BEI DER
ENERGIEGENOSSENSCHAFT OBERLAND

17:15 – ENERGIEEFFIZIENZ IM NEUBAU UND BESTAND
DISKUSSION

BÜRGERENERGIE HOLZKIRCHEN
DIE ENERGIEGENOSSENSCHAFT VON UND FÜR UNS

Aktuelles von der
Bürgerenergie Holzkirchen

Dr. Jürgen Pampus

UNSER TEAM



WAS WOLLEN WIR ERREICHEN?

WARUM SIND WIR BEIM KLIMAFRÜHLING?

- Umsetzung der Energiewende lokal, dezentral, transparent – jetzt - machen
- Bündelung des Engagements, des Wissens und der Finanzkraft der Bürgerinnen und Bürger
- Anbieten einer Plattform zur lokalen Beteiligung, finanziell und inhaltlich
- Dabei steht nicht Gewinnmaximierung im Vordergrund, sondern der gemeinschaftliche Nutzen und die aktive Mitgestaltung der Energiewende
- Was wenige nicht erreichen können, ist in einer Gemeinschaft von vielen möglich



Genossenschaft

- Demokratisch
- Solidarisch
- Interesse der Mitglieder verpflichtet

WAS WOLLEN WIR ERREICHEN?

Unsere Vision

Als genossenschaftlich, demokratisch organisierte Bürgergemeinschaft leisten wir einen starken Beitrag für unsere Region – und gestalten eine klimafreundliche Zukunft mit einer stabilen Energieversorgung für jetzt und kommende Generationen.

Unsere Mission

Wir ermöglichen unseren Mitgliedern

- ⚡ eine finanzielle Beteiligung an unseren Projekten
- ⚡ ein persönliches Engagement bei ihrer Umsetzung
- ⚡ einen wichtigen Beitrag zur Energiewende zu leisten

Dafür realisieren wir mit regionalen Projekten

- ⚡ die Erzeugung von erneuerbarer Energie
- ⚡ die Speicherung der erneuerbaren Energie
- ⚡ die Vermarktung des Stroms

Dabei handeln wir im Einklang mit

- ⚡ Ökonomie
- ⚡ Ökologie und
- ⚡ Nachhaltigkeit

WELCHE PROJEKTE?

Investition in und Betrieb von nachhaltigen Energieanlagen



Photovoltaik
Große
Dachanlagen

Wind
Evtl. Beteiligung
an regionalen
Projekten

Photovoltaik
Flächenanlagen
Fokus Agri-PV

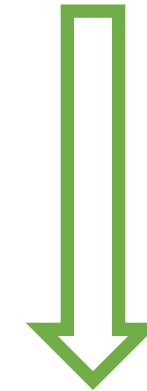


REGIONALITÄT IST UNS WICHTIG



Transparenz, Beteiligung und
Vernetzung aller Interessensgruppen

schaft



Vertrauen und Akzeptanz

Energiegenossenschaften in Deutschland



998

Energiegenossenschaften



220.000

Mitglieder



3,6 Mrd. €
Investitionen



3.200 €
Durchschnittliche
Beteiligung



50 €

Beteiligungen an Energiegenossenschaften
beginnen ab 50 Euro



8 TWh

sauberen Strom aus Wind und Sonne haben die
Energiegenossenschaften erzeugt.



3,0 Millionen Tonnen CO2

wurden durch Energiegenossenschaften im
Strombereich vermieden.

WAS HABEN WIR SCHON ERREICHT?

31.1.2024 Gründungsversammlung

11.3.2024 Zulassung durch den GVB

11.6.2024 Eintragung im

Genossenschaftsregister („eG“)

Erfolgreicher Abschluss des Bauhof-Projektes



Aufbau der Organisation

350 Mitglieder

PROJEKT PV BAUHOF



PV-ANLAGE BAUHOF HOLZKIRCHEN

Erstes Projekt, finanziert von den Mitgliedern der Bürgerenergie Holzkirchen

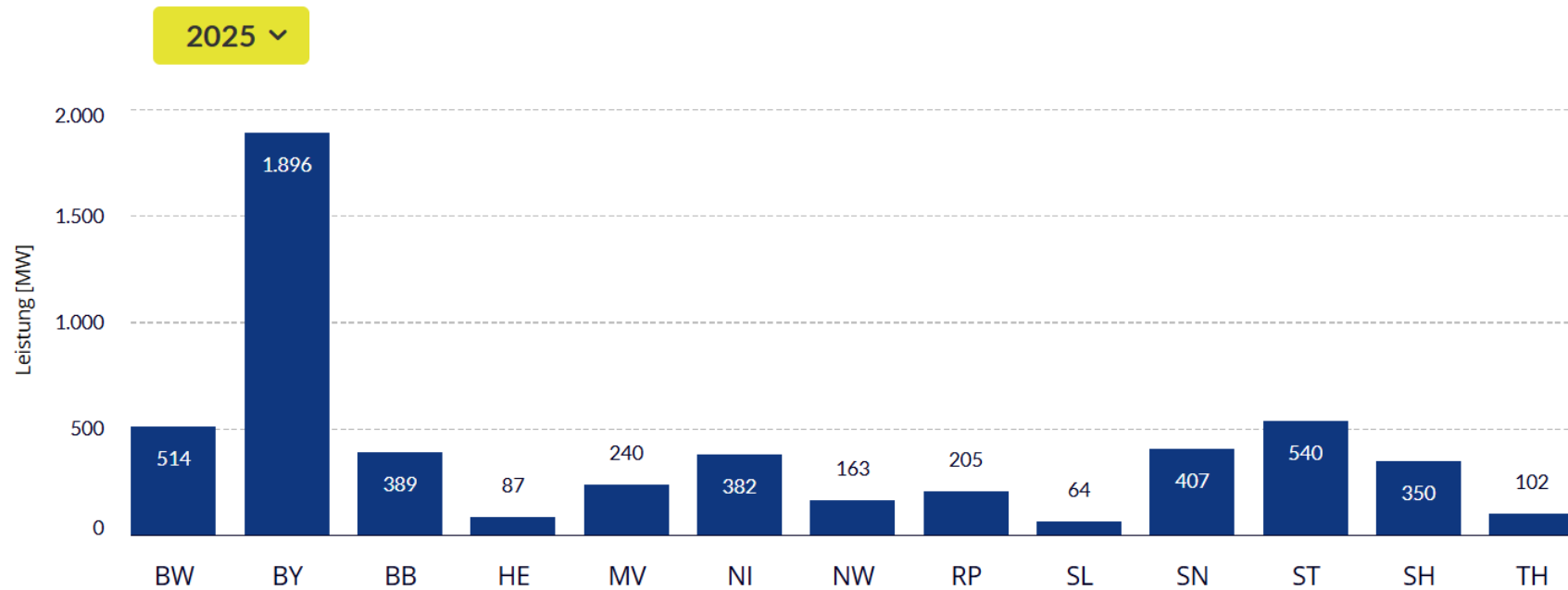
Betriebsstart	16.12.2024
Leistung	378 kWp
Anzahl PV-Module	860
Volleinspeisung	
Energieertrag 2025	376.000 kWh
(entspricht Verbrauch von 125 Haushalten) *	



*Jahresverbrauch 3000kWh pro Haushalt

Jährlich installierte PV-FFA-Leistung in den Ländern

[Leistung in Megawatt]



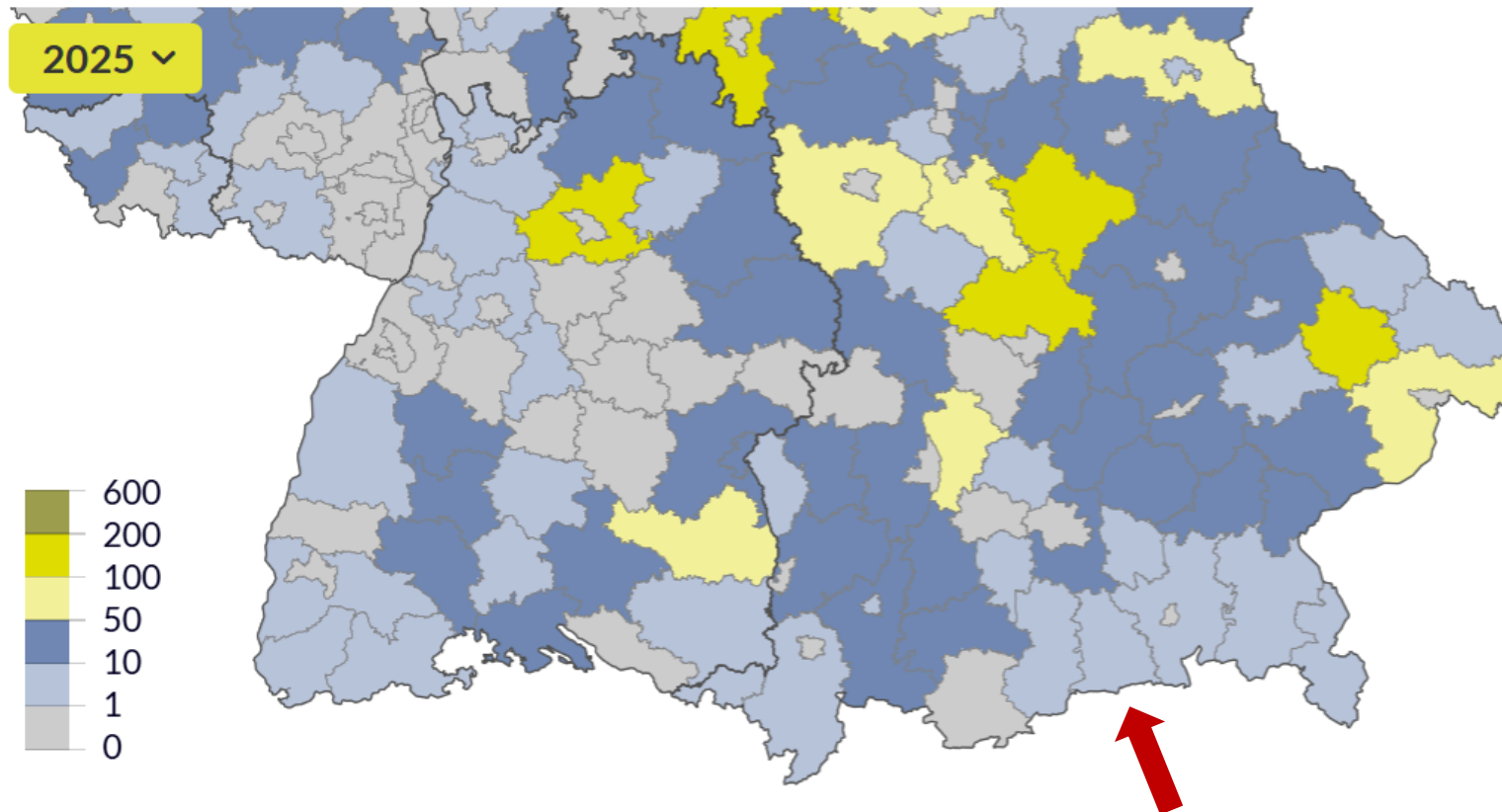
erstellt mit 23° | Grafik weiterverwenden

Stand: 5. Oktober 2025

i Quelle: FA Wind und Solar

Jährlich installierte PV-FFA-Leistung in den Landkreisen

[Megawatt]



Geobasis-DE / BKG 2021

erstellt mit 23° | Grafik weiterverwenden

Stand: 5. Oktober 2025

i Quelle: FA Wind und Solar



AGRI-PV AUSFÜHRUNGSOPTIONEN



Aufgeständert

- Simple Bauweise
- Höhe 2,10 bis 4,50 m
- Landw. Maschinen begrenzt einsetzbar



Tracker

- Mehrkosten
- Risiken durch Mechanik
- Mehrertrag
- Landw. Maschinen weitgehend einsetzbar



Vertikal

- Geringerer Ertrag
- Weite Abstände, Landw. Maschinen gut einsetzbar



Transparent

- Für Obst und Hopfen geeignet

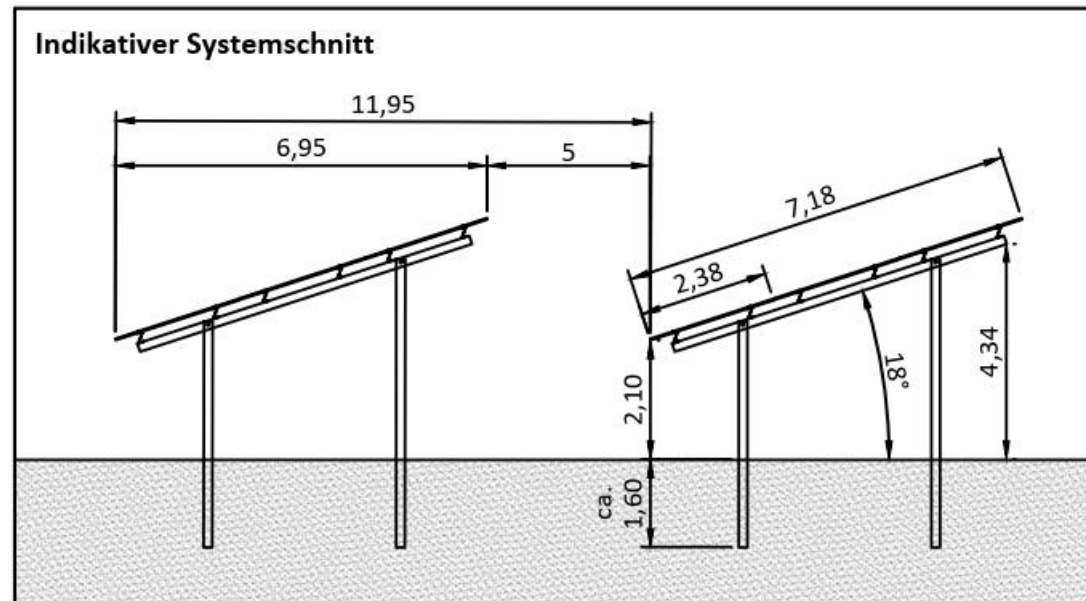
VORTEILE DER AGRI-PV

- Effiziente Flächennutzung: Die Kombination von Solarstromgewinnung und Landwirtschaft erhöht die Produktivität je Quadratmeter.
- Stärkung des landwirtschaftlichen Betriebes: Die Wirtschaftlichkeit erhöht sich für den Eigentümer durch zusätzliche Einnahmen aus der Stromerzeugung.
- Schutz vor Wetterextremen: Die Module bieten den darunter weidenden Tieren Schutz vor direkter Sonneneinstrahlung, Starkregen und Hagel.
- Förderung der Biodiversität
- Beitrag zur Energiewende: Die Anlage liefert einen bedeutenden Anteil erneuerbarer Energie für die Region und reduziert CO₂-Emissionen.

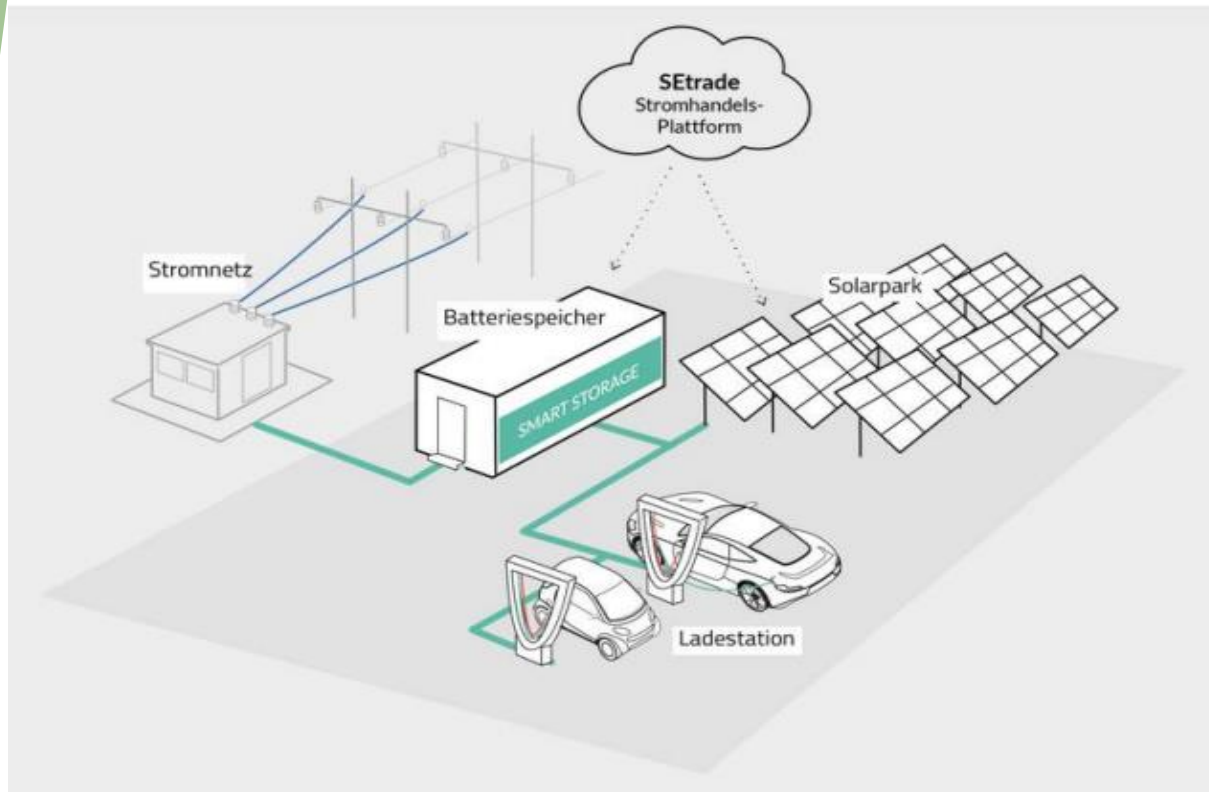


SOLARPARK HOLZKIRCHEN-FELLACH

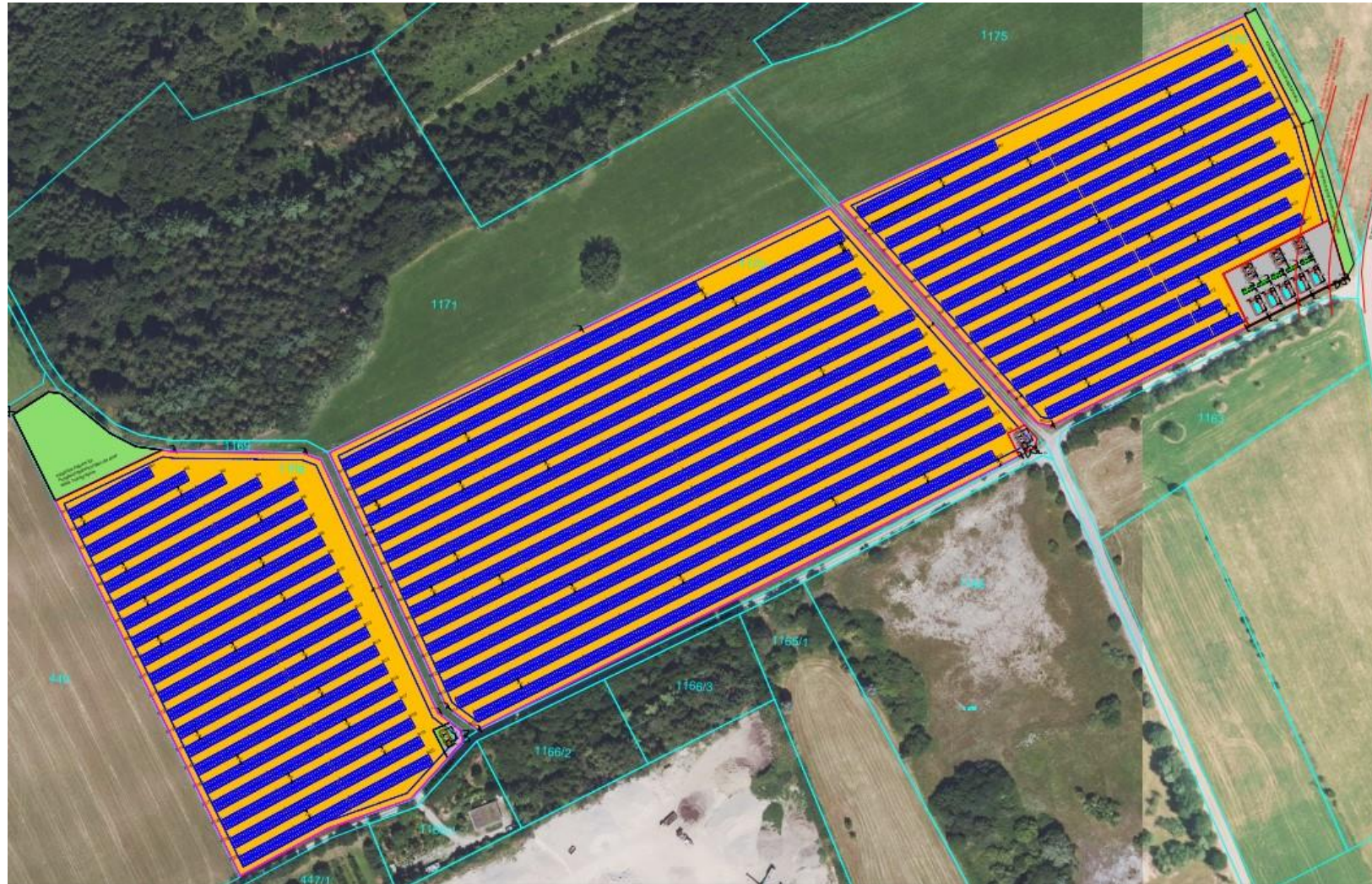
- 8,7 ha gepachtetes Grundstück
- Errichtung einer Agri-Photovoltaik-Anlage mit Batterie-Speicher
- Leistung ca. 8 MWp, Energieerzeugung ca. 9 GWh/Jahr
- 12.825 PV-Module



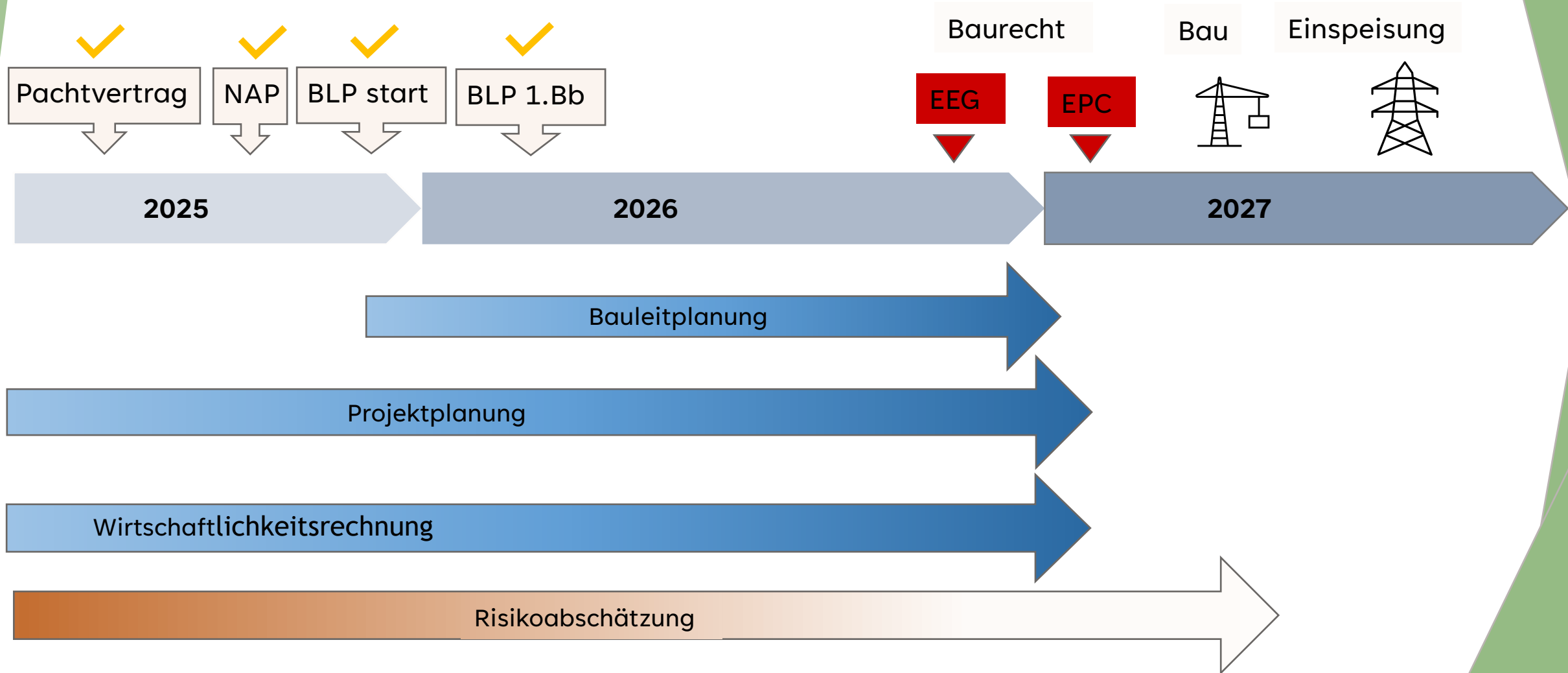
MÖGLICHES ANLAGENKONZEPT



- PV Anlage
- Speicher
- Einspeisung, Direktvermarktung
- Ladesäulen



ZEITPLAN IN DER ÜBERSICHT



WAS KÖNNEN SIE BEITRAGEN?

- Unterstützen Sie uns, indem Sie
 - Für unsere Genossenschaft werben
 - Mitglied werden oder weitere Anteile erwerben
 - Zur Projektfinanzierung durch Mitgliederdarlehen beitragen
- Melden Sie sich, wenn Sie potentielle Dachflächen mit relevanter Größe kennen

Unterstützen Sie die Energiewende!



BÜRGERENERGIE HOLZKIRCHEN
DIE ENERGIEGENOSSENSCHAFT VON UND FÜR UNS

**WIR DANKEN FÜR IHRE
UNTERSTÜTZUNG!!**